

SONDEUSE GEOTECHNIQUE *MODELE Pro360Ex*



La sondeuse Pro360 est une sondeuse géotechnique légère (moteur de 36 CV), polyvalente et économique, montée sur chenillard autotracté, dédiée à la géotechnique et à l'environnement, pour forage rotatif en destructif ou en carottage, tarière ou roto-percussion à petite profondeur (30 mètres).

De conception simple et robuste, elle est de maintenance facile, et adaptée aux conditions les plus difficiles. Très maniable avec son chenillard et son centre de gravité bas, elle permet de travailler sur des terrains accidentés.

Elle dispose d'une télécommande pour les déplacements.

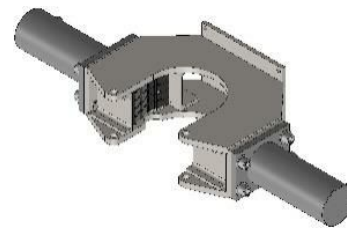
Ce modèle d'entrée de gamme offre un grand choix d'équipements : une tête de rotation à cylindrée variable offrant une vitesse de rotation jusque 320 tr/min et un couple maximum de 130 mkg (daNm). Equipée en série de 4 pieds de stabilisation (hydrauliques en option), un touret d'injection air et eau, un rack à tiges, un frein de tige hydraulique de passage 150 mm et une pompe d'injection eau/boue à moteur thermique indépendant.

Le mât se relève par un vérin hydraulique, et sa course utile de 1,80 m permet l'utilisation de tiges et de tarières de longueur 1,5 mètres.

Des options la complètent pour couvrir tous les besoins des utilisateurs :

- Pompe d'injection à moteur thermique
- Marteau de percussion et tête de roto-percussion à marteau hydraulique hors-trou
- Equipement hydraulique pour SPT semi-automatique
- Radiocommande de déplacement
- Pieds de calage hydrauliques

La sondeuse Pro360 est munie d'arrêts d'urgence et de sécurité, sur le panneau de contrôle et sur la télécommande. Elle peut être équipée d'une cage de protection.





Frein de tige simple

Pompe Triplex



Marteau de percussion

Spécifications Techniques

Châssis	Structure en acier, chenillard autotracté de largeur fixe 900 mm et longueur 1230 mm 4 pieds de stabilisation manuels (hydrauliques en option) Déplacement par commandes manuelles, avec distributeurs proportionnels et arrêt d'urgence (télécommande en option)	 <p><i>Options calage hydraulique et cage de protection</i></p>
Moteur	Moteur diesel 36 CV Yanmar (26,8 kW) à 3000 tr/min Refroidissement par air Réservoir carburant 20 litres Réservoir hydraulique 40 litres Pompe hydraulique triple Refroidisseur d'huile hydraulique	
Tête de rotation	Couple 43 à 130 daNm (mkg) Rotation 100 à 320 tr/min Touret d'injection pour forage à l'air ou à l'eau Translation par moteur et double chaîne Ouverture manuelle	 <p><i>Version Pro360PU</i></p>
Mât	Mât de course utile 1800 mm (tiges 1,5 m) Hauteur hors-tout = 2900 mm (option 2200 mm) Relevage par vérin hydraulique avec verrouillage en position forage Force d'extraction/poussée = 1200 kg (12 kN) Frein de tige simple ouverture 150 mm	
Sécurité	Boîtier de télécommande avec arceau de protection, comprenant 2 manettes proportionnelles, coup de poing d'arrêt d'urgence, bouton de validation	
Options	Marteau de roto-percussion hydraulique Pompe d'injection Triplex autonome Pieds de calage hydrauliques Radiocommande de déplacement Battage SPT semi-automatique Rack à tiges Montage sur pick-up Toyota	

Dimensions en position de travail

(L x l x h) = 2500 x 900 x 2900 mm

Dimensions en position de déplacement

(L x l x H) = 2900 x 900 x 1800 mm

Masse totale :

900 kg à 1200 kg (suivant options)