



**PRODIA**<sup>®</sup>

Geotechnics & Drilling

# SOLUTIONS GLOBALES POUR LE FORAGE ET LA GEOTECHNIQUE



## 3.TARIÈRES

3.1 Les tarières continues

3.2 Les outils de tarière

3.3 Les accessoires pour tarière

3.4 Les tarières creuses





# TARIÈRES

## 3.1 Les tarières continues

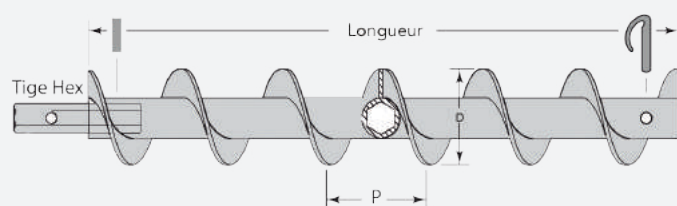
### LES TARIÈRES HELICOÏDALES CONTINUES

Les tarières pleines constituent un moyen rapide et efficace de récupérer des échantillons dans des sols tendres. Avec un corps en acier au carbone qui maintient le poids vers le bas, nos tarières pleines offrent une force et une rigidité maximales.



### TARIÈRES

Les tarières sont identifiées par le diamètre du forage et non par le diamètre de la spire (D).  
Autres Ø sur demande



### TARIÈRE HEXAGONE 21 MM

DIAMÈTRE DU FORAGE		DIAMÈTRE "D"		PAS "P"		HEXAGONE		LONGUEUR	MASSE
pouce	mm	pouce	mm	pouce	mm	pouce	mm	m	kg.
2"1/2	63	2"3/8	60	2"	51	13"1/16"	21	0,91	5,4
								1,5	8,2
3"	76	2"5/8	67	2"	51	13"1/16"	21	0,91	6,4
								1,5	10,0
3"1/2	89	3"1/4	83	3"1/3	85	13"1/16"	21	0,91	8,0
								1,5	13,5

### TARIÈRE HEXAGONE 29 MM

DIAMÈTRE DU FORAGE		DIAMÈTRE "D"		PAS "P"		HEXAGONE		LONGUEUR	MASSE
pouce	mm	pouce	mm	pouce	mm	pouce	mm	m	kg
3"1/2	89	3"1/4	83	3"1/3	85	1"1/8	29	1	8,5
								1,5	13,5
4"1/2	114	4"	102	3v1/3	85	1v1/8	29	1	10,0
								1,5	15,5
								3	32,0
5"	127	4"1/2	114	4"	102	1"1/8	29	1	12,5
								1,5	16,5
6"	152	5"1/2	140	5"	127	1"1/8	29	1	12,0
								1,5	18,0

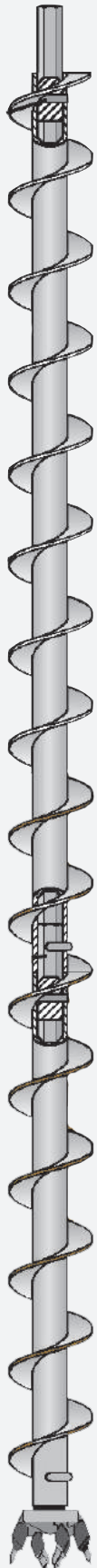
### TARIÈRE HEXAGONE 41 MM

DIAMÈTRE DU FORAGE		DIAMÈTRE "D"		PAS "P"		HEXAGONE		LONG	MASSE
pouce	mm	pouce	mm	pouce	mm	pouce	mm	m	kg.
4"1/2	114	4"	102	3v1/3	85	1"5/8	41	0,91	10
								1,5	24,5
								3,0	47,2
5"	127	4"1/2	114	4"	102	1v5/8	41	1,5	24,5
								3,0	48,1
6"	152	5v1/2	140	5"	127	1"5/8	41	0,91	14
								1,22	16,5
								1,5	26,3
7"	178	6"	152	5v	127	1"5/8	41	3,0	50,3
								1,5	29,0
8v	203	7"	178	7"	178	1"5/8	41	0,91	13,5
								1,22	24,5
								1,5	32,7
10"	254	8"7/8	225	7"	178	1"5/8	41	3,0	63,0
								1,5	-
12"	305	10"	254	8"	203	1"5/8	41	1,5	-

Pour tous diamètres supérieurs, veuillez nous consulter.

### CLAVETTE

Disponible en taille Hex 21 - Hex 29 - Hex 41 - Hex 51



# TARIÈRES

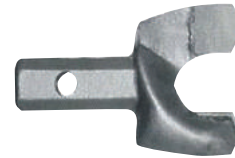
## 3.2 Les outils de tarières

### LES OUTILS DE FORAGE

#### OUTIL 2 DOIGTS à plaquette de carbure de tungstène

L'outil 2 doigts comporte deux plaquettes en carbure de tungstène afin de maximiser la vitesse de pénétration et de minimiser la poussée à la tête de la machine.

Ø 63 avec Hex 21 - Ø 76 avec Hex 29 - Ø 89 avec Hex 29



#### QUEUE DE CARPE STANDARD

Outil conçu pour éliminer toute "zone morte" au centre de l'outil. Utilisé dans les terrains moyennement consolidés tels que les argiles, les sables et les graviers.

**Vendue seule** (entraîneur à ajouter)

Disponible en Ø 63 mm et Ø 152 mm



#### QUEUE DE CARPE CARBURE

Disponible en Ø 63 mm et Ø 152 mm



#### ENTRAINEUR pour queue de carpe

Disponible en :

Hex 21 pour queue de carpe de 63 et 76

Hex 29 pour queue de carpe de 89 à 114

Hex 29 pour queue de carpe de 127 à 304

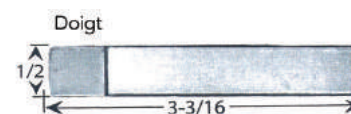
Hex 41 pour queue de carpe de 89 à 114

Hex 41 pour queue de carpe de 127 à 304



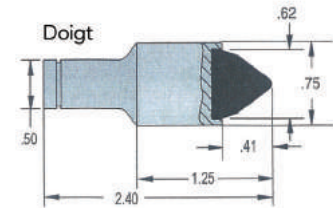
#### OUTIL À DOIGTS pour formations tendres

DIAMÈTRE DU FORAGE		CONNEXION HEX		NBRE DE DOIGTS PAR TÊTE
pouce	mm	pouce	mm	
4"1/2	114	1"1/8	29	4
5"	127	1"1/8	29	6
6"	152	1"1/8	29	8
4"1/2	114	1"5/8	41	4
5"	127	1"5/8	41	6
6"	152	1"5/8	41	8
7"	178	1"5/8	41	8
8"	203	1"5/8	41	10
10"	254	1"5/8	41	12
12"	305	1"5/8	41	14
6"	152	2"	51	8
8"	203	2"	51	10
10"	254	2"	51	12
12"	305	2"	51	14



### OUTIL BULLDOG pour formations décomposées

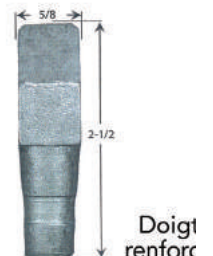
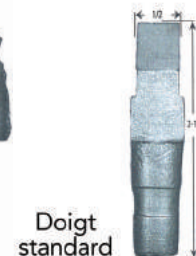
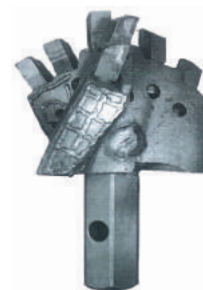
DIAMÈTRE DU FORAGE		CONNEXION HEX		MASSE (KG)	NBRE DE DOIGTS PAR TÊTE
pouce	mm	pouce	mm		
4"1/2	114	1"1/8	29	4,0	4
4"1/2	114	1"5/8	41	4,5	6
6"	152	1"1/8	29	6,1	8
6"	152	1"5/8	41	7,3	4
6"	152	2"	51	9,1	6



### OUTIL DP ROCK pour formations moyennes à dures

Fabriqué dans un acier de haute qualité et a des surfaces fraisées pour la précision de l'alignement des doigts. Chaque doigt est verrouillé et soudé dans la tête. L'outil à doigt DP est recommandé pour le forage dans les argiles tendres, calcaires tendres et autres formations de faible résistance à la compression.

DIAMÈTRE DU FORAGE		CONNEXION HEX	
pouce	mm	pouce	mm
4"1/2	114	1"1/8	29
5"	127	1"1/8	29
6"	152	1"1/8	29
6"	152	1"5/8	41
7"	178	1"5/8	41
8"	203	1"5/8	41
10"	254	1"5/8	41
12"	305	1"5/8	41
10"	254	2"	51



# TARIÈRES

## 3.3 Les accessoires pour tarières

### REPÊCHE TARIÈRE

DIAMÈTRE DU FORAGE		CONNEXION HEX		MASSE
pouce	mm	pouce	mm	
2"1/2 & 3"	64 & 76	13"16"	21	3,2
3"1/2 & 4"1/2	89 & 114	1"1/8	29	9,1
5"	127	1"1/8	29	7,3
6"	152	1"1/8	29	9,1
4"1/2	114	1"5/8	41	11,8
5"	127	1"5/8	41	12,2
6" & 7"	152 & 178	1"5/8	41	13,6
8"	203	1"5/8	41	14,0
10"	254	1"5/8	41	15,4
12"	305	1"5/8	41	16,3
6"	152	2"	51	14,5
8"	203	2"	51	15,0
10"	254	2"	51	15,9
12"	305	2"	51	16,8
14"	356	2"	51	17,7



### FOURCHETTE DE SÉCURITÉ

Existe en : Ø 63 - Ø 80 - Ø 100 - Ø 140



### ANNEAU DE LEVAGE

Existe en connexion hexagonale :

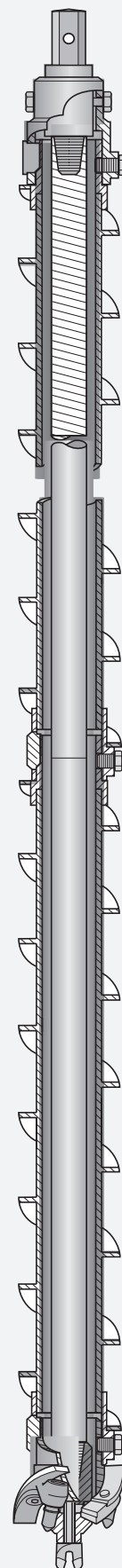
- 13/16" (21 mm)
- 1"1/8 (29 mm)
- 1"5/8 (41 mm)
- 2" (51 mm)



### CHASSE CLAVETTE



### MARTEAU CHASSE CLAVETTE





### LES TARIÈRES CREUSES RENFORCÉES

Elles sont conçues pour durer et sont légères pour une manipulation aisée.

Elles sont disponibles en différentes tailles.

DESCRIPTION	
Tarière creuse 3"1/4 X 5" ID	Tarière de départ 4"1/4 X 5" ID
Tarière creuse 4"1/4 X 5" ID	Tarière creuse type tête conique 3"1/4 ID
Tarière de départ 3"1/4 X 5" ID	Tarière creuse type tête conique 4"1/4 ID



### LES ACCESSOIRES DE TARIÈRES

#### TÊTE DE TARIÈRE

Faites votre choix parmi une vaste gamme de têtes de tarières de qualité pour le forage à la tarière, incluant les doigts de tarière, têtes coniques, bêches coniques et plus encore. Leurs conceptions standardisées peuvent être adaptées à tous types de tarières afin de répondre à vos besoins.



#### PIÈCE DE TARIÈRE

Toutes les pièces de tarières sont disponibles dans la plupart des configurations et formats de tarière. Nous proposons également les boulons, les goupilles en U, les têtes d'entraînement double, les adaptateurs de tige à tarière et plusieurs autres articles.



#### DOIGT DE TARIÈRE

Doigts de tarières en acier de haute qualité pour les têtes de tarière dans une vaste sélection de types et de dimensions.



#### PILOTE À TARIÈRE

La conception de la tête de tarières permet au pilote à tarières d'être positionné tout juste devant celle-ci, ce qui laisse au pilote la chance de vider la tarière. Cette composante cruciale est disponible dans tous les diamètres standards et les pièces de rechange sont également disponibles.



#### TÊTE D'ENTRAÎNEMENT DOUBLE

Toutes les dimensions de têtes d'entraînement double sont disponibles.



#### ÉCHANTILLONNEUR CONTINU

Echantillonneurs continus dans deux choix de dimensions 3"1/4 et 4"1/4.





**PRODIA**<sup>®</sup>  
Geotechnics & Drilling

**PRODIA Paris**

8 route de Saint-Hubert  
78610 Le Perray en Yvelines  
Tél: +33 (0)1 30 46 81 40  
Fax: +33 (0)1 30 46 81 41

**PRODIA Lyon**

30 allée des Chênes  
69700 Montagny

[info@prodia-europe.com](mailto:info@prodia-europe.com)  
[www.prodia-europe.com](http://www.prodia-europe.com)



**PRODIA**®  
Geotechnics & Drilling

**PRODIA Paris**

8 route de Saint-Hubert  
78610 Le Perray en Yvelines  
Tél: +33 (0)1 30 46 81 40  
Fax: +33 (0)1 30 46 81 41

**PRODIA Lyon**

30 allée des Chênes  
69700 Montagny

[info@prodia-europe.com](mailto:info@prodia-europe.com)  
[www.prodia-europe.com](http://www.prodia-europe.com)

